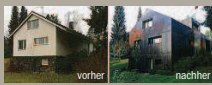


VOGELBEERWEG 16 - FERTIGSTELLUNG NACH UMBAU



Dieses Haus darf rosten

VS-Villingen (in) Es ist in den 1960er Jahren als eher biederes und grundsolides Einfamilienhaus konzipiert und gebaut worden, das Haus im Vogelbeerweg 16 im Villingen Kurgebiet. Eine weiße Fassade und eine Holzvertiefung an der vorderen Giebelseite sprachen in einer zu dieser Zeit üblichen Architektursprache. Wer heute an dem Haus vorbeikommt der findet eine völlig neue, auf den ersten Blick ungewöhnlich anmutende Umsetzung einer Haussanierung vor. Eine rostige Fassade und eine extrem klare Linienführung beherrschen das Bild.

Andreas Flöß vom gleichnamigen Villingen Architekturbüro ist der Architekt dieser eigenwilligen Inszenierung einer fast puristisch anmutenden Wohnstätte. Reduziert auf den Grundkubus, kommt das Haus ohne Schnörkel aus und fügt sich insbesondere durch das für die Fassade verwendete Material beinahe nahtlos in die ansonsten grüne Umgebung ein.

Cortenstahl - dieses Material kommt immer mehr auch bei

Neubauten zum Einsatz - ist ein Material, das sich durch eine unter der Rossschicht liegende besonders dichte Korrosionsschutzschicht auszeichnet. Seine charakteristische Patina bildet sich im Laufe von etwa zwei Jahren und sorgt für einen lang anhaltenden Schutz der Fassade eines Hauses und im Falle dieses Projektes auch des Daches. Denn dem Haus am Vogelbeerweg 16 wurde nicht nur für die Fassade eine durchgehende Schutzschicht aus Cortenstahl verpasst, sondern Andreas Flöß schaffte einen nahezu nahtlosen Übergang bis in das Dach des Hauses.

Durch die vorgebaute Fassade und eine dadurch mögliche Dämmung von 80 Zentimetern wurde der Energieverbrauch des Hauses weit unter den heute üblichen Standard gesenkt. Mit einem jährlichen Verbrauch von nur 1,5 Liter Heizöl pro Quadratmeter Wohn- und Nutzfläche liegt man auf einem nur selten erreichten Niveau. Selbst das Dach weist eine 80 Zentimeter starke Dämmung auf. Sommers



Durch seine eigenwillige Farbgebung fügt sich das Haus am Vogelbeerweg 16 nahezu nahtlos in die grüne Umgebung ein. BILDER: RODIGER FEIN

wie winters herrschen ganz-tätig auch ohne den Einsatz einer Klimaanlage angenehme Temperaturen im Wohlfühlbereich. „Mir war es wichtig, dass sich das Gebäude nahtlos in die grüne Umgebung einpasst“, erklärt Architekt Andreas Flöß. Und wer das durch das Außenmaterial hervorgerufene Farbenspiel beobachtet, das sich je

nach Wetterlage ändert, der weiß, dass ihm dies gelungen ist. Dass der Bauherr bei der Arbeit mit dem Cortenstahl ein gewisses Faible für das Material entwickelt hat, wird deutlich, wenn man die Inneneinrichtung und die Gestaltung der Terrasse betrachtet. Stählerne Korzenständer und Blumentrüge unterstreichen die vorherrschenden klaren Formen.



Ein ungewöhnliches Farbenspiel, das sich je nach Wetterlage ändert, kennzeichnet die Fassade.



Vorher und nachher: Das Haus am Vogelbeerweg 16 im Villingen Kurgebiet besticht durch seine klare Formgebung. Die ungewöhnliche Umsetzung der Sanierung zieht viele Blicke auf sich.



entwurf planung bauleitung altbausanierung wertgutachten
flöß flöß architekten Tel. 0 77 21 99 84 994
 www.fluessarchitekten.de Rathausgasse 2 | VS-Villingen

MB MICHAEL BAUER ZIMMEREI

Ausführung der energetischen Sanierung und der kompletten Unterkonstruktion

Zimmerer - Altbausanierung - Innenausbau
 Trockenbau - Dacharbeiten

Siehe Dich Für 12 - 78120 Königzell
 Tel. 07728/914 8888 - Fax. 07728 - 914 8888
 www.mbzimmerei.de - info@mbzimmerei.de

Von uns wurde angefertigt und montiert:
 Terrassenüberdachung & Blechverkleidung aus Cortenstahl

HIRT Schlosserei & Metallbau
 Max-Planck-Straße 29
 78052 VS-Villingen
 Telefon (0 77 21) 87 87 60
 Fax (0 77 21) 87 87 65

www.schlosserei-hirt.de
 hirt.metallbau@t-online.de

Wohnraumausstattungen Peter Lint

Raumausstatter-Handwerk

Gegr. 1911 78078 Fischbach Fachgerecht aus einer Hand

Die Familie Lint wünscht Ihnen ein gutes u. gesundes Wohnen im neu renovierten Haus! Für alle erzielten Aufträge und der immer guten und netten Zusammenarbeit herzlichen Dank! Wir stellen angebotene wir aus: für Fußbodenarbeiten - Parkett-Eiche-Massiv-Landhausdielen, Vinyl-Designböden und der kompletten Wohnraumausstattung.

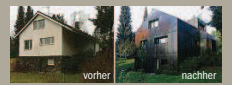
Sie Ihre Räume neu einrichten!

LINK WOHNAUSSTATTUNG

78078 Niedereschach
 Rottweiler Straße 16
 Telefon 077 287678
 Fax 077 252482

Geschäftszeiten: Mo.-Fr. 9.00-12.00 Uhr u. 14.00-18.00 Uhr. Sa. 9.00-13.00 Uhr

VOGELBEERWEG 16 - FERTIGSTELLUNG NACH UMBAU



Der Mann fürs Ungewöhnliche

VS-Villingen (in) Immer auf der Suche nach ungewöhnlichen Projekten sei er und er schätze die Arbeit der guten Handwerker unserer Region. Andreas Flöß vom gleichnamigen Villingen Architekturbüro ist gelernter Architekt, aber er bezeichnet sich selbst eher als Mann der Praxis. „Ich mag gerne selbst anpacken“, sagt der 40-jährige, der noch vor dem Studium der Architektur erst einmal ein Zimmermannslehre absolviert hat.

In der Stadt Villingen-Schwenningen engagiert er sich im Technischen Ausschuss des Gemeinderats, er ist Vize-Vorsitzender des Geschichts- und Heimatvereins Villingen und als Round Table sozial engagiert. Eine ganze Reihe von Neubauten und Sanierungen in der Doppelstadt, aber auch im Umfeld tragen seine architektonische Handschrift.

Zu den in der Zähringerstadt bekanntesten Projekten gehört mit Sicherheit die schwierige und äußerst aufwändige Sanierung des Abt-Gaisser-Hauses. Zahlreiche Projekte in der Villingen Innenstadt, meist denkmalgeschützte Gebäude, wurden unter seiner Planung aufwändig saniert.

Zurzeit arbeitet das Architekturbüro gerade an der Planung und Fertigstellung des Gesundheitsamtes des Schwarzwald-Baar-Kreises sowie am neuen Ärztezentrum in Schramberg. Besonders stolz ist man im Hause Flöß, dass das Büro auf der Fachliste Denkmalschutz geführt wird. In dieser von der Architektenkammer geführten Liste werden Architekten benannt, die für diesen speziellen Leistungsbereich zur Verfügung stehen.

Nachhaltigkeit und sorgsamer Umgang mit der Natur stehen auf der Agenda von Andreas Flöß. Er beauftragt vorzugsweise heimische Hand-



Hinter der außergewöhnlichen Fassade versteckt sich eine 80 Zentimeter dicke Dämmung. Dadurch liegt der Energieverbrauch des Hauses weit unter dem heute üblichen Standard.

werksfirmen und hat hiermit nur allerbeste Erfahrungen gemacht. Gerade auch beim jetzt fertig gestellten Haus im Vogelbeerweg habe es eine Unzahl ganz spezieller Arbeiten gegeben, die alle auf handwerklich hohem Niveau erledigt wurden, so Flöß. Teilweise habe man gemeinsam ganz spezielle Formate entwickelt und er sei stolz auf die Handwerker, die dies geleistet hätten.

Er sei ein Verfechter einer nachhaltigen Bauplanung. Eine seiner Forderungen lautet, man solle nicht immer neue Baugelände ausschreiben, sondern sich mehr um die Lückensanierung in den einzelnen Gemeinden kümmern.



Klare Formen gehen hier den Ton an.



Ein grundsolides und biederes, heute etwas ganz besonderes: Das Einfamilienhaus ist nach der Sanierung zum wahren Blickfang im Villingen Kurgebiet geworden.

hässler
 Schreinerei Fensterbau CNC Bearbeitung
 Werkstätten für Holz, Glas, Kunststoff, Metall

Wir bewundern den Mut, neue Wege zu gehen!

An dem extravaganten Gebäude haben wir die Holz-Aluminium-Fenster ausgeführt.

78052 VS-Villingen Telefon (077 21) 885 68-0 E-Mail: info@haessler-gmbh.de
 Schwenninger Str. 20 Telefax (077 21) 885 68-20 www.haessler-gmbh.de

Wir gratulieren Herrn Flöß zur gelungenen Planung und Ausführung.
Ing. Büro Wernet GmbH www.wernet-ds.de

Herzlichen Glückwunsch!

HANDWERKSTADT Görlacher

Gottlieb-Däniker-Straße 10
 78048 VS-Villingen
 Telefon 077 21/84 39-0
 www.goerlacher.de
 E-Mail: info@goerlacher.de

Viel los am See!
 Aktuelle Tipps, Infos und Reportagen. Jetzt abonnieren:
 www.bodenseeferien.de/abo

Badense FerienzeITUNG

Wir waren mit dabei und bedanken uns für den Auftrag!

Weißer
 BEBAUUNGEN
 Schwenninger, 2009
 Wertvollste Gebäude
 • Bestmögliche Fassadenverkleidungen

KÜCHEN MACHEN LEUTE!
 Das gesamte Küchen Forum Team gratuliert dem Architekt Andreas Flöß zur gelungenen Fertigstellung eines weiteren Meisterwerks. Wir sind dankbar, mit unseren Küchen ein Teil hiervon sein zu dürfen.

Obere Mühlenstraße 65 • Mönchweiler
 Tel. (07721) 95 24 0
 www.kuechen-forum.com

KÜCHEN FORUM

MELDUNGEN, BEI DENEN DIE WELT DEN ATEM ANHIELT!



Unser Sonderdruck mit insgesamt 70 SÜDKURIER-Titelnseiten jeweils aus den Jahren 1945 bis 2015 nimmt Sie mit auf eine Zeitreise.

Für Abonnenten: **7,90 €** inkl. Versand!
 Preis: 9,90 € zzgl. 4,95 € Versand.

Erhältlich bei allen SÜDKURIER-Service-Centern oder unter:
 • shop.suedkurier.de/Titelseiten
 • 0800/999-6888 (gebührenfrei, Mo. - Fr. von 8 - 18 Uhr)